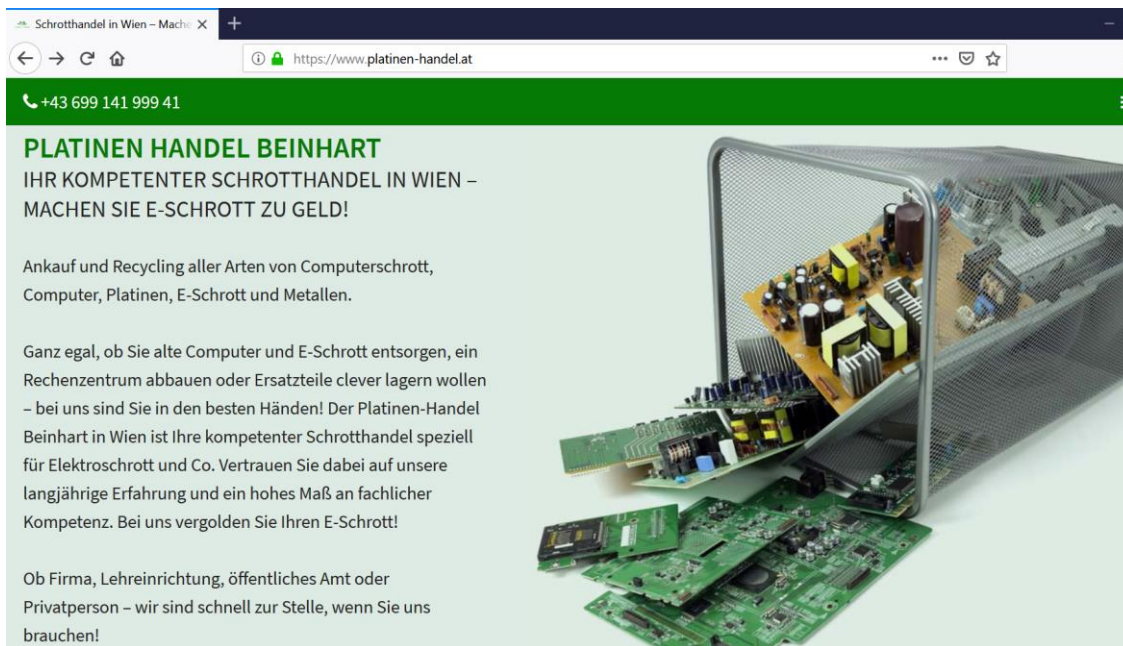


Recycling bei www.platinen-handel.at



The screenshot shows the homepage of 'Platinen Handel Beinhart'. At the top, there is a green header with the phone number '+43 699 141 999 41'. Below the header, the main title reads 'PLATINEN HANDEL BEINHART' followed by 'IHR KOMPETENTER SCHROTTHANDEL IN WIEN – MACHEN SIE E-SCHROTT ZU GELD!'. The text describes the company's services: 'Ankauf und Recycling aller Arten von Computerschrott, Computer, Platinen, E-Schrott und Metallen.' It also states: 'Ganz egal, ob Sie alte Computer und E-Schrott entsorgen, ein Rechenzentrum abbauen oder Ersatzteile clever lagern wollen – bei uns sind Sie in den besten Händen! Der Platinen-Handel Beinhart in Wien ist Ihre kompetenter Schrotthandel speziell für Elektroschrott und Co. Vertrauen Sie dabei auf unsere langjährige Erfahrung und ein hohes Maß an fachlicher Kompetenz. Bei uns vergolden Sie Ihren E-Schrott!' At the bottom, it says: 'Ob Firma, Leereinrichtung, öffentliches Amt oder Privatperson – wir sind schnell zur Stelle, wenn Sie uns brauchen!' To the right of the text is an image of a computer case with its side panel removed, showing internal components like the motherboard, RAM, and power supply. Several green printed circuit boards (PCBs) are scattered in front of the case.

Leiterplatten Klasse 1A

- > alte Mainboardgeneration
grün/braun
- > Leiterplatten aus der
Telekommunikation
- > PC Steckkarten
- > ohne Kühlkörper
- > ohne Batterien



4,50/kg

Leiterplatten Klasse 1B

- > neue Generation
- > Intel Pentium 4 und neuer
- > AMD Athlon und neuer



2,00/kg

Platinen Klasse 3

Leiterplatten aus Unterhaltungsgeräten ohne Kondensatoren größer 25 mm (Video, TV, Radio, usw.)



0,20/kg

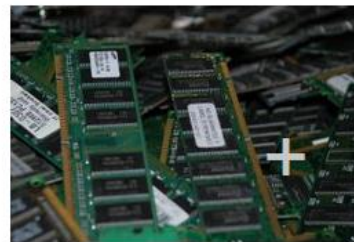
CPU Kunststoff



15,00/kg

RAM Speicher Goldkante

ohne Anhaftungen



16,00/kg

Netzteile

Netzteile aus PCs, Steckernetzteile, usw.



0,20/kg

Festplatten

Komplett mit Platine



0,90/kg

Computerstecker

- > Kabel muss nach dem Stecker abgezwickt sein<
- > kein Ferritring



1,00/kg

IDE-Stecker

Kabel muss nach dem Stecker abgezwickt sein



1,20/kg

Kabel

LAN Kabel, USB Kabel,
Druckerkabel,
Netzteilkabel,
Flachbandkabel uvm.
ohne Ferritring



1,20/kg

Alu-Kupfer Kühler

ohne Eisen



1,10/kg

<https://www.schrott24.at/>

<https://www.schrott24.at/altmetall-ankauf/elektronik/leiterplatten/>

RAM mit Gold-Kontakten



Ankaufpreise in €/Kg

BIS
ZU* **24.97** **25.11** **25.29**
ab 2 kg ab 30 kg ab 100 kg

Produktbeschreibung zu RAM mit Gold-Kontakten

Was ist RAM mit Gold-Kontakten?

RAM steht für Random-Access Memory und ist der Arbeitsspeicher in Computern oder Industrierechnern. Es wird unterschieden zwischen RAM mit Goldkante, hier ist die Anschlusskontaktleiste vergoldet und **RAM mit Silberkante**, hier ist die Anschlusskontaktleiste verzinkt.

Vorkommen:

- in Computern
- in Industrierechnern

Achtung!

Der Preis gilt nur für vorsortierte RAM Speicherleiterplatten.

CPU, Kunststoff



Ankaufpreise in €/Kg

BIS
ZU* **6.88** **7.43** **7.86**
ab 1 kg ab 30 kg ab 100 kg

Produktbeschreibung zu CPU, Kunststoff

Was sind Kunststoff CPUs?

CPU ist die Abkürzung für Central Processing Unit. Eine CPU ist also ein Computer Prozessor. Mit Kunststoff CPUs sind CPUs mit einer Kühlplatte aus Kupfer oder Aluminium gemeint. Die Farbe ist meist grün. Kunststoff CPUs **ohne** Kühlplatte aus Kupfer oder Aluminium werden als **CPU, Kunststoff, gemischt** angekauft.

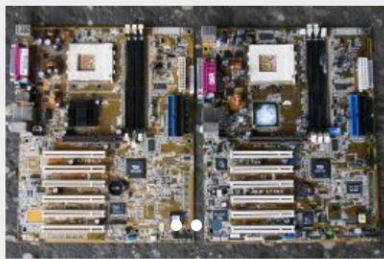
Vorkommen:

- ab der Intel Pentium III sowie AMD Athlon Serie
- neue PC-Prozessoren gehören meist zu dieser Klasse

Achtung!

Zusätzliche Anhaftungen wie Kühlgerippe, etc. müssen entfernt sein.

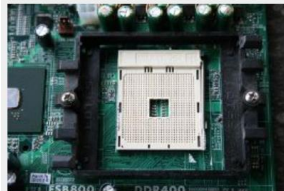
Leiterplatten Klasse 1A, alt



Ankaufpreise in €/Kg

BIS
ZU* **4.99** **5.39** **5.71**
ab 5 kg ab 30 kg ab 100 kg

Leiterplatten Klasse 1B, neu



Ankaufpreise in €/Kg

BIS
ZU* **2.25** **2.43** **2.58**
ab 5 kg ab 30 kg ab 100 kg

Produktbeschreibung zu Leiterplatten Klasse 1B, neu

Was sind Leiterplatten der Klasse 1B neu?

Leiterplatten der Klasse 1B, neu, sind Mainboards ab dem Produktionsjahr 2000 und später (Intel Pentium 4 und spätere Modelle; AMD Athlon/Duron) mit farbigen Steckverbindungen, sowie farbigen und grünen Steckkarten (Modem-, Grafik- oder Sound-Karten, etc.).

Vorkommen:

- In neueren PCs (ab dem Jahr 2000)

Achtung!

Anbauteile wie Bleche oder Kühler, etc. müssen vorher entfernt werden. Falls Chips fehlen (beraubt) erfolgt eine Einstufung in **Leiterplatten Klasse 2**.

Festplatten



Ankaufpreise in €/Kg

BIS
ZU* **1.00** **1.09** **1.16**
ab 20 kg ab 100 kg ab 500 kg

Netzteile



Ankaufspreise in €/Kg

BIS
ZU* **0.54** **0.60** **0.62**
ab 30 kg ab 100 kg ab 500 kg

Produktbeschreibung zu Netzteile

Was sind Netzteile?

Netzteile dienen zur Energieversorgung von Geräten, die eine andere Spannung und Ströme benötigen als vom Stromnetz zur Verfügung gestellt werden.

Vorkommen:

- Netzteile von PCs
- Servern
- anderen elektronischen Geräten

Hinweis:

Das Kabel, das vom Netzteil getrennt wurde, kann unter Umständen als **Kupferkabel min. 38% Cu** verkauft werden.

Laufwerke



Ankaufspreise in €/Kg

BIS
ZU* **0.31** **0.32** **0.32**
ab 20 kg ab 100 kg ab 500 kg

Produktbeschreibung zu Laufwerke

Was sind Laufwerke?

Ein Computerlaufwerk dient dem Zugriff auf externe Speichermedien.

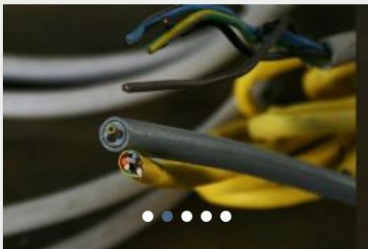
Vorkommen:

- CD/DVD Laufwerke aus PCs, Servern und Notebooks.

Achtung!

Diskettenlaufwerke können lediglich als **Elektronikschrutt gemischt** angekauft werden.

Kupferkabel, min. 38% Cu



Ankaufspreise in €/Kg

BIS
ZU* **1.21** **1.30** **1.32**
ab 3 kg ab 100 kg ab 500 kg

Kupferkabel mit Stecker



Ankaufspreise in €/Kg

BIS
ZU* **0.47** **0.51** **0.52**
ab 3 kg ab 100 kg ab 500 kg

Kabel Ankauf

Wie Kabel entsorgen?

Plastikstecker und andere zusätzliche Kunststoff-Anhaftungen bzw. Isolierungen verringern den prozentualen Kupferanteil von Altkabeln und damit deren Wert, da das Recycling des Materials aufwendiger und gleichzeitig weniger ertragreich wird. Sind die Kabel vollständig geschält, enthalten sie zumeist reines Kupfer der Sorte Millberry oder Aludraht. Beim Verkauf von Kabelschrott ist es zusätzlich wichtig, dass dieser nach den einzelnen Sorten getrennt wird. Wenn Sie die Trennarbeiten übernehmen, d.h. Kabelschrott abisolieren, können Sie einen höheren Preis erzielen.

Produktbeschreibung zu Kupferkabel, min. 38% Cu

Was sind Kupferkabel, min. 38% Cu?

Es werden Kupfer-Kabel, PVC Mantelleitungen (N)YM oder Kupfer PVC Kabel mit 38% anhand ihres Kupferanteils (Verhältnis von Kupfer zu Isoliermaterial) unterschieden. Kabel mit einem Kupferanteil von 38% sind dabei die am häufigsten auftretende Sorte, die auch in jedem Haushalt zu finden ist.

Vorkommen:

Wie oben bereits erwähnt findet man Kabel 38% häufig als Haushaltskabel aller Art. Alle Haushalts-Kabel ohne Stecker wie zum Beispiel Kabel von:

- Staubsauger
- Fernseher
- Rasenmäher
- Haarföhn
- USB-Kabel ohne Stecker
- Verlängerungskabel
- Kabel in Installationsleitungen bei Elektroinstallationen in der Industrie, beim Hausbau oder von der Wohnungsrenovierung.
- Auch teilweise Steuerleitungen oder Signalkabel mit Kupferzahl oder Kupferanteil von mindestens 38%

Achtung!

Abgesehen vom Isoliermaterial sollten die Kabel keine Anhaftungen aufweisen. Das bedeutet unter anderem, dass Stecker, Kabelhülsen und eventuell vorhandene **Netzteile** entfernt werden müssen (abzwickeln oder schneiden) - andernfalls erfolgt eine Einordnung als **"Kabel 38% mit Stecker"**. Wir kaufen keine Lichtwellenleiter und Blei- oder Eisenummantelte Kabel an!